



Ondersteuningsplan Samenwerkingsverband Passend Onderwijs IJmond

Publieksversie voor scholen en ouders

Passend Onderwijs is goed onderwijs 

Passend onderwijs in IJmond

Voor iedere leerling een passende onderwijsplek! Dat is de inzet van de Wet passend onderwijs die op 1 augustus 2014 in werking trad. Sinds de invoering van passend onderwijs hebben schoolbesturen zorgplicht voor alle leerlingen die zich aanmelden. Om dat te realiseren werken scholen voor regulier en speciaal onderwijs samen in samenwerkingsverbanden passend onderwijs. In het wettelijk verplichte Ondersteuningsplan staat beschreven hoe zij dit organiseren.

Deze brochure is een samenvatting van het Ondersteuningsplan 2016-2020 van het Samenwerkingsverband Passend Onderwijs IJmond (SWV PO IJmond) voor scholen en ouders. Het beschrijft hoe het samenwerkingsverband met de scholen binnen de gemeenten Velsen, Beverwijk, Heemskerk, Uitgeest en Castricum invulling geeft aan passend onderwijs. Wat is de verantwoordelijkheid van de school, wanneer komt het samenwerkingsverband in actie, hoe verloopt de ondersteuningsroute en met wie krijgen leerkrachten en ouders te maken?

"We ondersteunen de scholen zowel met middelen als met onze kennis en expertise"

2

1 Het samenwerkingsverband

Samenwerkingsverband Passend Onderwijs IJmond is een netwerkorganisatie van basisscholen, scholen voor speciaal basisonderwijs en speciaal onderwijs waarin bovengenoemde gemeenten middels het Centrum voor Jeugd en Gezin (CJG) en organisaties voor jeugdhulp/jeugdzorg betrokken zijn. De elf aangesloten schoolbesturen vormen het bestuur van het Samenwerkingsverband.

De dagelijkse werkzaamheden worden verricht door een uitvoeringsorganisatie van het samenwerkingsverband, bestaande uit een directeur, secretariaat, enkele stafmedewerkers en begeleiders passend onderwijs, die als consulent en/of specialist betrokken zijn bij het realiseren van goed (passend) onderwijs.



60 basisscholen



2 scholen speciaal onderwijs



2 scholen speciaal basisonderwijs



16.000 leerlingen

Ieder kind naar school, zo dicht mogelijk bij huis

Passend onderwijs is goed onderwijs. Onderwijs dat aansluit bij wat kinderen nodig hebben om verder te komen in hun ontwikkeling. Het SWV PO IJmond wil dat voor ieder kind zo dicht mogelijk bij huis realiseren, ook voor kinderen die extra ondersteuning nodig hebben. Geen enkel kind mag thuiszitten. Om dat waar te maken werken het samenwerkingsverband en de scholen intensief samen met ouders, met gemeenten en met tal van organisaties (CJG en Jeugdmaatschappelijk werk (JMW), en organisaties in de jeugdhulp/jeugdzorg).

3

2 Ondersteuningsstructuur op de scholen

In de scholen

Scholen zijn zelf verantwoordelijk voor het realiseren van goed (passend) onderwijs. Dit betekent dat leerlingen binnen de eigen school de ondersteuning krijgen die zij nodig hebben.

Basisondersteuning

Binnen het samenwerkingsverband zijn afspraken gemaakt over wat deze basisondersteuning minimaal inhoudt. Het betekent bijvoorbeeld dat iedere leerkracht planmatig werkt aan de ontwikkeling van ieder kind en deze ontwikkeling nauwgezet volgt. Ondersteuning op het gebied van onder meer dyslexie en lichte gedragsproblematiek rekenen we ook tot de basisondersteuning. Sommige scholen hebben hiervoor een leerkracht of intern begeleider in huis die expert is op dit gebied.

Om deze 'basisondersteuning' te kunnen bieden is een goede ondersteuningsstructuur en een professioneel schoolteam nodig. Het samenwerkingsverband ondersteunt scholen daarbij met expertise en middelen. Om aan de basisondersteuning te kunnen voldoen ontvangen schoolbesturen van het samenwerkingsverband financiële middelen. Bij specifieke vragen kan het samenwerkingsverband de school of de leerkracht ondersteunen. Elke school beschrijft in het Schoolondersteuningsprofiel wat van de afspraken over de basisondersteuning is gerealiseerd en hoe de school de (basis- en extra) ondersteuning heeft georganiseerd. Het Schoolondersteuningsprofiel is te vinden op de website van elke school.

De meeste kinderen kunnen met deze basisondersteuning voldoende worden ondersteund.

"Ondersteuning bij dyslexie en lichte gedragsproblematiek rekenen we ook tot de basisondersteuning"

Extra ondersteuning

Soms heeft een kind door vragen op het gebied van leren, gedrag of fysieke mogelijkheden extra ondersteuning nodig. Die ondersteuning kan op verschillende manieren geboden worden. Bijvoorbeeld op de eigen school door ondersteuning van een eigen specialist of een specialist van het samenwerkingsverband, de inzet van een externe deskundige of door de inzet van speciale leer- en hulpmiddelen. De manier waarop de school de extra ondersteuning inricht, wordt beschreven in een arrangement. Een plan van aanpak dat werkt. Om te kunnen arrangeren, ontvangen schoolbesturen van het samenwerkingsverband een bijdrage.

Wanneer de extra ondersteuning niet georganiseerd kan worden op de eigen school, dan kan, in overleg met de ouders, worden besloten een kind te verwijzen naar een andere basisschool of naar een school voor speciaal basis- of speciaal onderwijs. Voor plaatsing op het speciaal basis- of speciaal onderwijs is een Toelaatbaarheidsverklaring nodig (TLV) van het samenwerkingsverband.

Direct naar het speciaal basis onderwijs of speciaal onderwijs

Er zijn kinderen die vanaf hun geboorte speciale ondersteuning nodig hebben en waarvoor het speciaal basis- of speciaal onderwijs de beste plek is. Ook voor deze kinderen is een Toelaatbaarheidsverklaring (TLV) van het samenwerkingsverband nodig. Deze wordt aangevraagd door de school waar het kind is aangemeld.

De ondersteuningsroute

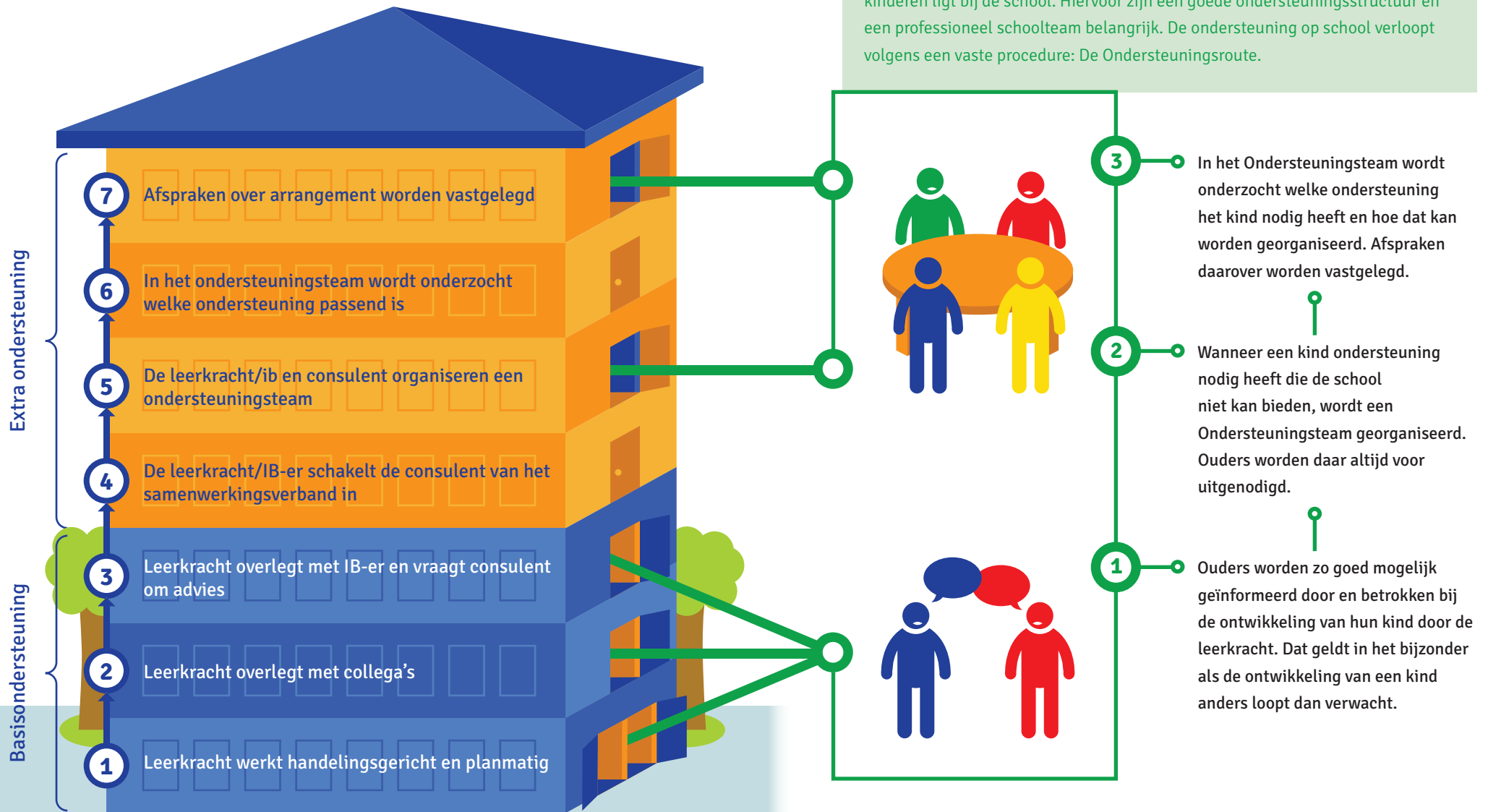
Binnen het SWV PO IJmond zijn afspraken gemaakt over hoe de ondersteuning vorm krijgt op de scholen. We noemen dit de Ondersteuningsroute. Deze bestaat uit 7 stappen.

“

De verantwoordelijkheid voor leerlingen die extra ondersteuning nodig hebben, ligt bij de school. Daarom neemt de school het initiatief voor een bijeenkomst met het ondersteuningsteam en vindt dit gesprek plaats op de school. Het samenwerkingsverband is bij dit gesprek aanwezig en kan helpen bij de voorbereiding.

”

Ondersteuningsroute op school



Met ondersteuning vanuit het samenwerkingsverband

Ondersteuningsteam

Wanneer een kind (extra) ondersteuning nodig heeft, komt het Ondersteuningsteam bijeen. Dit is een overleg, georganiseerd door de school, waaraan de ouders, de leerkracht, de intern begeleider en vertegenwoordiger(s) van het samenwerkingsverband deelnemen. Ook kunnen andere betrokkenen (CJG, JMW, etc.) worden uitgenodigd. In dit overleg wordt besproken welke ondersteuning nodig is en hoe dit het beste kan worden georganiseerd.

Ondersteuning vanuit het Samenwerkingsverband IJmond

Wanneer scholen er zelf niet uitkomen, kunnen zij voor vragen over ondersteuning terecht bij het samenwerkingsverband. Dit loopt meestal via de intern begeleider of zorg coördinator van de school. Om scholen snel en goed te kunnen helpen, is aan elke school een consulent van het samenwerkingsverband verbonden. Zij komt regelmatig langs op school, weet wat er speelt en is makkelijk aan te spreken.

Specialisten

Naast consulenten zijn er ook specialisten van het samenwerkingsverband die op andere gebieden de school kunnen ondersteunen. Zij hebben kennis van gedrag en sociaal-emotionele ontwikkeling, van leerproblemen en hoogbegaafdheid of van fysieke en meervoudige beperkingen. Deze specialisten kunnen de leerkracht of het kind ondersteunen in de klas, samenwerken met de intern begeleider, zorgcoördinator of werken met het team of met een individuele leerling.

Naar een andere school

Wanneer een leerling naar een andere basisschool gaat of wordt verwezen naar het speciaal (basis)onderwijs, is de consulent van het samenwerkingsverband betrokken bij het ondersteuningsteam op school waarin dit besproken wordt. Zij ondersteunt en adviseert de school bij de overstap naar de nieuwe school.

Overgang po-vo

Het is belangrijk dat de overgang van het primair naar het voortgezet onderwijs goed verloopt. Dat geldt voor alle kinderen, maar in het bijzonder voor leerlingen die (extra) ondersteuning nodig hebben. Daarom maken basisscholen en scholen voor voortgezet (speciaal) onderwijs hierover afspraken. De consulent van het samenwerkingsverband ondersteunt de school die kinderen heeft met extra ondersteuning bij de overstap naar het voortgezet (speciaal) onderwijs.

Leerkrachten en Passend Onderwijs IJmond

Leerkrachten geven elke schooldag vorm aan goed (passend) onderwijs. Soms loopt een leerkracht tegen moeilijke situaties aan in de groep en heeft hij/zij behoefte aan advies en ondersteuning. Leerkrachten kunnen na overleg met de intern begeleider/zorg coördinator, het samenwerkingsverband hiervoor inschakelen. De consulent of specialist kan ondersteuning op maat bieden, bijv. door te observeren in de groep, of door middel van co-teaching. Ook zijn er scholingsmogelijkheden voor leerkrachten en schoolteams over diverse thema's van goed passend onderwijs. Deze scholingsmogelijkheden worden deels door het eigen schoolbestuur deels door het samenwerkingsverband geboden.

“

De kwaliteit van het onderwijs staat of valt met de professionaliteit van de leerkrachten en de schoolorganisatie waar zij deel van uitmaken. Dat geldt ook voor de consulenten en specialisten die de scholen ondersteunen bij passend onderwijs.

”

3 Ouders en Passend Onderwijs IJmond

Ouders zijn de belangrijkste partner van de school. Scholen en ouders hebben elkaar nodig. Dat geldt in het bijzonder als kinderen extra ondersteuning nodig hebben. Daarom is het belangrijk dat leerkrachten ouders zo vroeg mogelijk informeren en hen vragen mee te denken over oplossingen.

10

Meer informatie

Het is belangrijk dat ouders goed geïnformeerd worden of makkelijk informatie kunnen vinden over bijvoorbeeld het ondersteuningsaanbod of de ondersteuningsroute van de school. Hiervoor kunnen zij terecht op de website van de school of bij de leerkracht, intern begeleider, zorg coördinator, schoolleider of directeur van de school. Ook kunnen zij terecht bij de Ondersteuningsplanraad (OPR), die voor de helft bestaat uit ouders.

Ouders kunnen ook terecht op de website van het samenwerkingsverband, www.passendonderwijsijmond.nl. Daar is informatie te vinden over onder meer het ondersteuningsaanbod, informatie vanuit het samenwerkingsverband voor de scholen (nieuwsbrief).

Op www.passendonderwijs.nl is informatie te vinden over passend onderwijs in heel Nederland.

Meepraten

De Ondersteuningsplanraad (OPR) is een speciale medezeggenschapsraad van het samenwerkingsverband. In deze raad zitten leerkrachten en ouders. Zij denken en praten mee over het beleid van het samenwerkingsverband, zoals is vastgelegd in het Ondersteuningsplan.

Meningsverschil

Samenwerkingsverband Passend Onderwijs IJmond vindt het belangrijk dat scholen en ouders goed samenwerken als een leerling ondersteuning nodig heeft. Om die reden is het samenwerkingsverband middels consultant en/of specialist betrokken bij vragen over basis- en extra ondersteuning van kinderen en betrokken/aanwezig bij het ondersteuningsteam waarin dit met ouders wordt besproken. Mochten ouders en school er niet uitkomen dan kan mediation worden ingezet om dit op te lossen. Als dat niets oplost dan bestaat de mogelijkheid voor school en ouders om dit te melden bij de landelijke geschillencommissie. Elk samenwerkingsverband, zo ook het SWV PO IJmond, is hierbij verplicht aangesloten.

11

**Passend
Onderwijs
IJmond**



**Samenwerkingsverband
Passend Onderwijs IJmond**

Antillenstraat 21
1944 XA Beverwijk

Telefoonnummer: 0251 707510

info@passendonderwijsijmond.nl
www.passendonderwijsijmond.nl